

DORMITORIO COMPLETO COMPUESTO POR:

- CABEZAL CAMA MONTADO A PARED, ESPESOR 9 CM., INSTALACIÓN ELÉCTRICA CON INCRUSTACIÓN DE LUCES E INSTALACIÓN DE INTERRUPTORES
- MESITAS DE NOCHE CON CAJÓN
- ARMARIO CON PUERTAS CON 2 REPISAS, PERCHA CROMADA Y CAJA FUERTE DIGITAL
- APOYA MALETAS CON RESPALDO
- BOISERIE CON COLGADOR DE ROPA Y ESPEJO EN LA PARED 90X180 CM.
- ESCRITORIO CON MUEBLE DISPUESTO PARA LA INTRODUCCIÓN DEL FRIGORÍFICO

en madera aglomerada, espesor 2 cm.

TOTAL € 1.096

en laminado, espesor cm.2,5 cm.

TOTAL € 1.518

en wenghè o roble blanqueado o cerezo

TOTAL € 1.789

estilo clásico de madera barnizada o nogal

TOTAL € 2.100

• GRUPO DE SERVICIOS: FRIGORÍFICO DE ABSORCIÓN CERO DECIBELES CON PUERTA EN VIDRIO TÉRMICO (descongelamiento automático y función stand-by hotel) + CAJA DE SEGURIDAD DIGITAL dos códigos cliente/passe-par-tout y clave de seguridad escondida € 306

• SOMMIER 87X199X35 + COLCHÓN DE RESORTES NO INFLAMABLE CON OMOLOGACIÓN IIM y marco perimetral a prueba de desfundamiento € 207

• TRANSPORTE y MONTAJE (mínimo 3 dormitorios) € 188

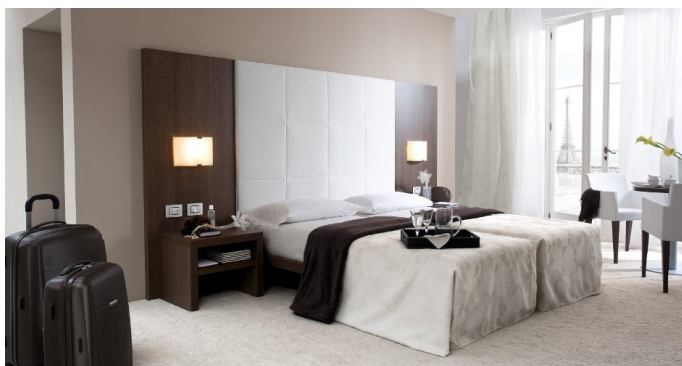
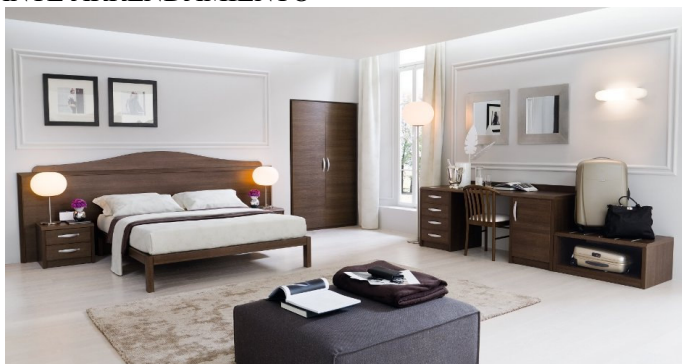
- CUSTOM MADE: REALIZAMOS MODELOS SEGÚN VUESTRO GUSTO

- MONOBLOQUES DE COCINAS Y CAMAS CON SISTEMA DE DESAPARICIÓN

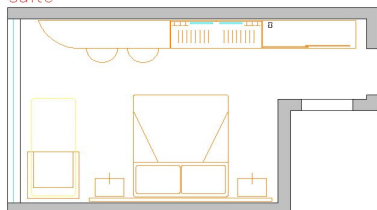
- INSPECCIÓN DE RELIEVES Y PROYECTO GRATUITO Y SIN COMPROMISO

- ARQUITECTO ON LINE: ENVIA LOS ARCHIVOS DWG RECIBIRÉIS EL PROYECTO

- PAGO A PLAZOS MEDIANTE ARRENDAMIENTO



suite



twin

